

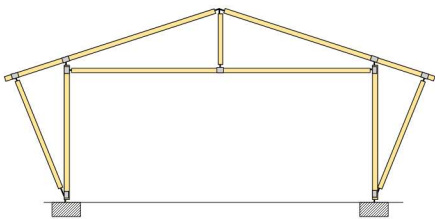
# Construction avec bambou aussi bien que avec tige en bois



Au moyen de manchon ferrures, standardisées (breveté)

- Manchon de fixation utilisable pour diamètres divers.
  - Manchon capable pour transmission de force
  - Ce soit externes au bien internes manchon
- Aug.2016

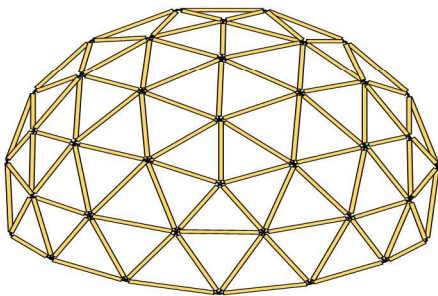
## Construction exemples; information pour architectes and ingénieurs:



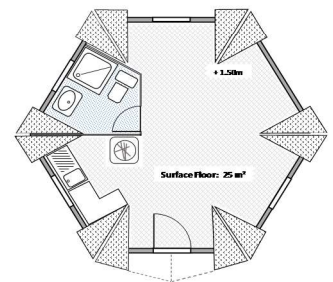
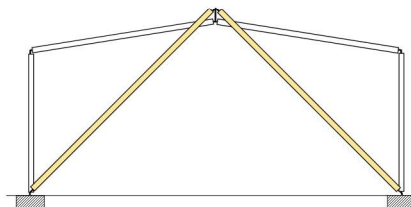
**Toit en deux pente, triangle chevron-ferme.** Contreventement a l'avant-toit. Plan au sol rectangulaire. Convenable pour maison; reconstruction en catastroph-zones; aide au développement; atelier; ect.



**Toit en deux pente treillis-ferme.** Contreventement a l'avant-toit. Plan au sol rectangulaire. Convenable pour maisons d'école- reconstruction en catastroph-zones; aide au développement; usine-hall ect.



**Dome géodésique.** Plan au sol normalisée équilateral polygon 15 coin. Points de croisement avec ferrure normalisée. Fixation tige avec manchon normalisée externe ou bien internes. Convenable pour expositions; rassemblements; tendance-discothek; tendance-bar. ect.



**Pyramide construction.** Plan au sol équilateral hexagon. Inclinaison du toit 45° (30°/60°). Tout autour extension avec deux pente toit 60°. Inclinaison faitière 9° (0°). Convenable pour maison aide au développement; maison pavillon pour reconstruction en catastrophe zones; hotel pavillon; pavillon de loisirs; artisan-bricoleur. ect.

