

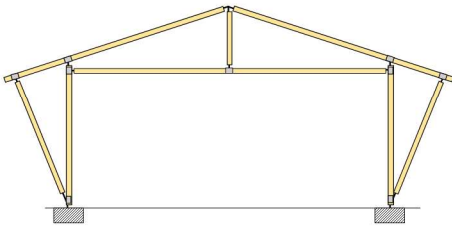
Bambus und Rundholz Konstruktionen



Mittels normierten Stangen-Verbinder (Neuentwicklung Pat.)

- Universale Verbinder verwendbar für verschiedene Durchmesser
- Kraftschlüssig
- Innen-Verbinder oder mit Aussenmanschette

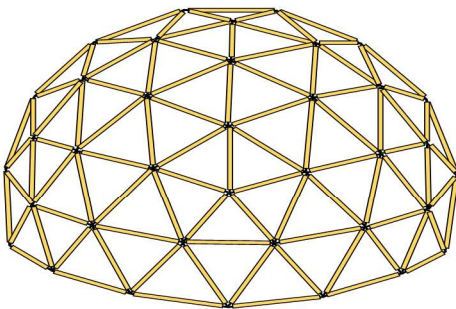
Normierte Bau- Konstruktionen für Architekten und Ingenieure:



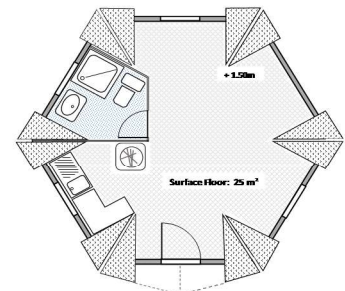
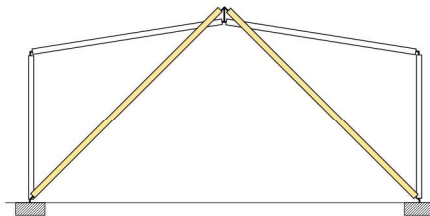
Satteldach, Kehlbalcken- Sparrendach
Vordach mit Windverband aussen.
Grundriss: Rechteckig.
Geeignet für Einfamilienhäuser-
Entwicklungshilfe; Werkstatt ect.



Satteldach- Fachwerk, Vordach mit Windverband aussen. Grundriss: Rechteckig.
Geeignet für Schulhäuser- Entwicklungshilfe; Fabrikationshallen ect.



Geodätische Kuppel, Grundriss: Normiert für gleichseitiges 15 Eck. Kreuzpunkte mittels normierten Kreuz-Verbinder. Stabverbindungen mit Innen-Verbinder, oder Aussenmanschette. Geeignet für Ausstellung, Versammlungen, Trend-Disco ect.



Pyramidenbau mit allseitigem Satteldach-Ausbau. Grundriss: Gleichseitiges Sechseck und genormten Dachneigungen 45° (30° / 60°) und genormtem Fall-First 9° (0°).
Geeignet für Einfamilienhaus, Katastrophen Gebiete. (Selbstbau). Auch geeignet für Hotel-Pavillon, Ferienhaus- Pavillon ect.

